

Vous cherchez une location ?

PROCHAINEMENT A CORGNAC

Maisons de 3 à 4 pièces
avec des loyers très attractifs



Photo et plans : ARCHITECTURE & EXPERTISE TAKACS J.P. sarl

Architecte :

ARCHITECTURE & EXPERTISE
TAKACS J.P. sarl

Partenaires du projet :

Conseil Départemental de la Dordogne
Caisse des Dépôts et Consignations

Contactez-nous :

Pour louer :

Agence du Périgord Vert

22 rue de Verdun
24300 NONTRON
Tél. : 05.53.60.60.30
mail : nontron@dordognehabitat.fr

Horaires d'ouverture :

*du lundi au vendredi
de 9h à 12h30 et de 13h30 à 16h30*

Pour déposer une demande de logement :
www.demande-logement-social.gouv.fr

www.dordognehabitat.fr

Pour plus d'informations :

Mairie de Corgnac

2 place de l'Eglise
24800 CORGNAC-SUR-L'ISLE
Tél. : 05.53.55.08.14
mairie.corgnacsurisle@wanadoo.fr

Horaires d'ouverture :

*mardi, mercredi et vendredi
de 8h30 à 12h30 et de 13h30 à 17h30
jeudi de 8h30 à 12h30
samedi de 8h30 à 12h*



Lotissement du Rail

www.dordognehabitat.fr

Un lotissement bien intégré dans son environnement, des logements de qualité et économes en énergie

Maison de type 3
69,50 m²

5 maisons de type 3 de plain pied :
avec séjour kitchenette, cellier, 2 chambres, salle d'eau/wc et garage

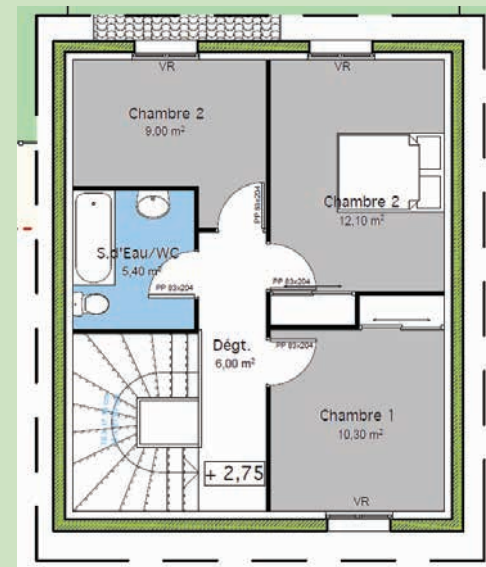
1 maison de type 4
au rez-de-chaussée : séjour, cuisine, cellier, wc et garage
à l'étage : 3 chambres et salle d'eau/wc

Maison de type 4
90,45 m²



Rez-de-chaussée

Etage



Les Surfaces :

Séjour/kitchenette :	30.35 m ²
Séjour (T4) :	23,70 m ²
Cuisine (T4) :	10 m ²
Cellier :	de 4 à 4,10 m ²
Garage :	15 m ²
Chambre 1 :	de 10,30 à 12,65 m ²
Chambre 2 :	de 11,10 à 12,10 m ²
Chambre 3 (T4) :	9 m ²
Salle d'eau/wc :	de 5,40 à 6 m ²
WC (T4) :	3,20 m ²

Confort et qualité
Classement énergétique A
Chauffe-eau électro-solaire
Isolation performante
Séjour ouvert sur une terrasse

LES AVANTAGES :

Aucun frais de dossier
Caution = 1 mois de loyer
Loyer à terme échu/Locapass
Logements éligibles à l'APL
Suivi personnalisé des locataires

Les plans et les surfaces sont donnés à titre indicatif et peuvent encore changer - Document non contractuel