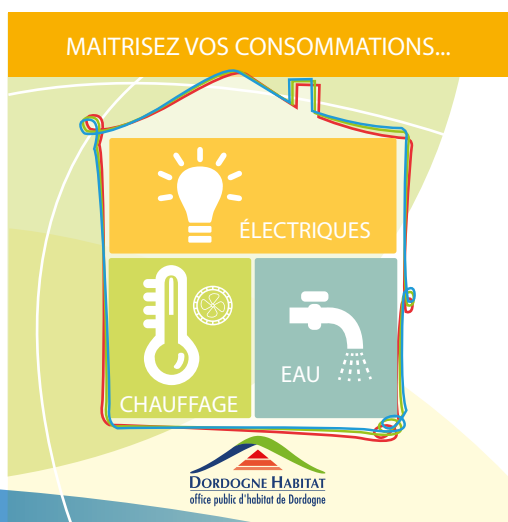


# AYEZ LES BONS RÉFLEXES MAITRISEZ VOTRE CONSOMMATION D'EAU

- ☞ Suivez votre consommation en ligne et repérez les consommations «anormales»
- ☞ Adoptez les bons gestes, faites la chasse aux fuites (robinets, toilettes...)
- ☞ Une douche est préférable à un bain (consommation en eau divisée par 4)
- ☞ Fermez le robinet pendant le brossage des dents...

Retrouvez nos conseils dans la brochure «Maitrisez vos consommations...» disponible en ligne sur notre site internet

[www.dordognehabitat.fr](http://www.dordognehabitat.fr)



## Nos agences

### TERRITOIRE CENTRE

25, rue de Varsovie - 24000 PERIGUEUX  
Tél. : 05.53.02.74.90  
E-mail : perigueux@dordognehabitat.fr

### TERRITOIRE SUD-EST

35, avenue Thiers - CS 80219  
24206 SABLAT LA CANEDA CEDEX  
Tél. : 05.53.28.64.50  
E-mail : sarlat@dordognehabitat.fr

### TERRITOIRE SUD-OUEST

6/8 rue du Professeur Testut  
Place du Foirail - CS 21018  
24112 BERGERAC CEDEX  
Tél. : 05.53.63.90.10  
E-mail : bergerac@dordognehabitat.fr

### TERRITOIRE NORD

22, rue de Verdun - CS 30111  
24300 NONTRON  
Tél. : 05.53.60.60.30  
E-mail : nontron@dordognehabitat.fr

## Horaires d'ouverture au public :



☞ Du lundi au vendredi  
de 9h à 12h30

☞ Mardi et jeudi  
de 13h30 à 16h30

Réalisation : Dordogne Habitat - Illustrations : Freepick



# Gérez et suivez votre consommation d'eau directement sur internet !



**Pour créer votre compte,**  
munissez-vous de **votre clé d'accès** qui  
vous a été transmise par courrier.

Connectez-vous sur :

**[www.ista-webconso.fr](http://www.ista-webconso.fr)**

## SAISIR VOTRE CLE D'ACCES

Recopiez le code de sécurité affiché.  
**VALIDEZ**

## CREEZ VOTRE PROFIL

Complétez le formulaire avec vos  
informations personnelles. Un email  
vous sera automatiquement envoyé.

## ACTIVEZ VOTRE COMPTE

Ouvrez l'email et activez votre compte  
en cliquant sur le lien. Identifiez-vous,  
validez et acceptez les conditions.



## GEREZ VOTRE CONSOMMATION



Accédez à votre  
consommation journalière  
ou sur une période de  
votre choix



Visualisez votre  
consommation en volume  
(m<sup>3</sup>) ou en valeur (€uros)\*



Comparez votre  
consommation avec la  
moyenne des  
consommations



Comparez votre  
consommation avec  
l'année précédente

## SUIVEZ VOTRE CONSOMMATION

### SERVICES

#### ➤ **Tableau de bord**

Visualisez rapidement votre  
consommation d'eau et son  
évolution.  
Accédez à votre index à tout  
moment (eau chaude/eau  
froide).

#### ➤ **Suivi et alerte**

Suivez votre consommation  
et détectez vos consommations  
anormales.  
En cas de fuite d'eau, vous  
êtes alerté.

*Conservez précieusement votre  
identifiant et votre mot de  
passe, ils vous seront demandés  
à chaque nouvelle connection*

\* Le prix de l'eau est indicatif. La valeur de votre  
consommation est calculée par rapport à un prix  
moyen national